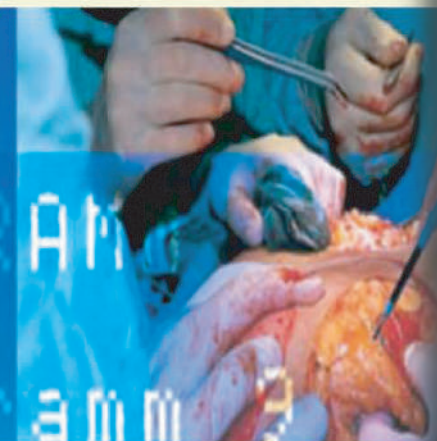
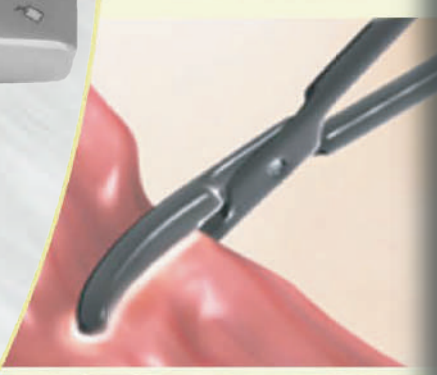
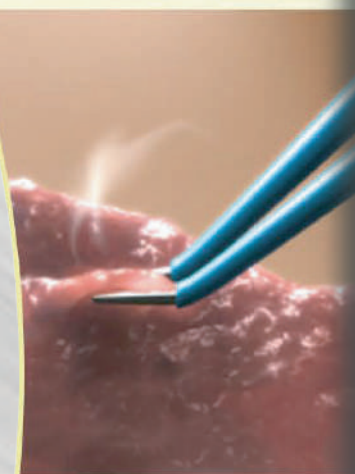




ESS-FSEAL

Systeme scellage vaisseaux



BLOC OPERATOIRE



ESS-FSEAL

Systeme scellage vesseaux

Sur toute la gamme, la technologie de scellage vesseaux Esse 3 offre une combinaison unique de pression et d'énergie pour créer un sceau homogène à chaque application :

- Temps de fonctionnement plus court - économisez près de 75 % du temps de fonctionnement.
- Fusionne de manière permanente les vaisseaux jusqu'à 7 mm de diamètre et les faisceaux de tissus sans dessiccation ni isolation.
- Récupération plus rapide et plus sûre du patient.
- Les joints résistent à une pression artérielle systolique 3 fois supérieure à la normale.
- Utilise le collagène du corps, aucune nécessité d'insérer un corps étranger dans le corps du patient qui peut entraîner des complications.
- Le système de réponse contrôlé par rétroaction interrompt automatiquement l'apport d'énergie lorsque le joint est terminé, éliminant ainsi les incertitudes.
- Pas de sous-scclage - Le scellement ne s'arrête qu'après une fusion complète
- Mesure réelle de l'impédance tissulaire pour une étanchéité parfaite
- Cycles de fusion rapides et plus de zones de fusion.
- Moins ou pas de dessiccation par rapport à la plupart des autres marques.
- Prises standard - Permet aux chirurgiens de connecter une grande variété d'accessoires.

MODE MONOPOLAIRE

COUPE

Mode	Max. Puissance Watt	Fréquence de fonctionnement
Coupe pure	400 W	480 kHz
Fusion 1	250 W	480 kHz
Fusion 2	200 W	480 kHz
Endocut	99 W	480 kHz

COAG

Mode	Max. Puissance Watt	Fréquence de fonctionnement
Bi-Coag	120 W	480 kHz
Bi-coupe	120 W	480 kHz

MODE BIPOLAIRE

Mode	Max. Puissance Watt	Fréquence de fonctionnement
Pulvériser	120 W	480 kHz
Fulgurer	150 W	480 kHz
Dessécher	150 W	480 kHz


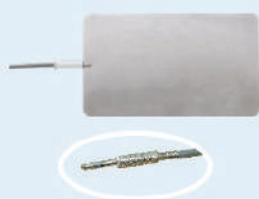




MODE SCELLANT

Mode	Max. Puissance Watt	Fréquence de fonctionnement
Sceau	150 W	480 kHz

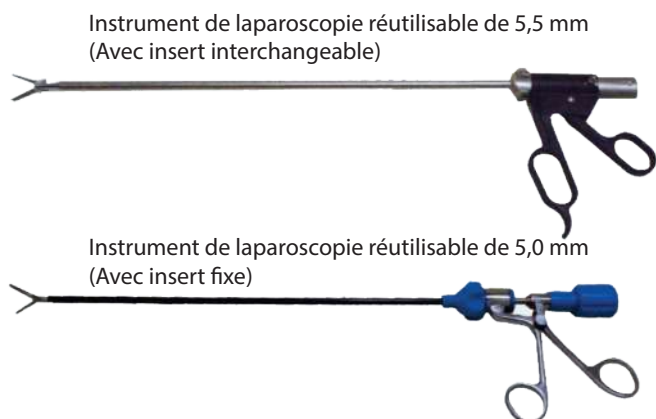
Spécifications techniques:

Programmes :	99 programmes en mémoire
Affichage :	écran LCD graphique
Dimensions (l x h x p) :	300 mm x 150 mm x 340 mm
Poids :	5,5 kg
Fabriqué et testé :	IEC 601-1 / EN 60601-1 selon la norme
Tension d'alimentation d'entrée :	230 VAC + 15 % à 50/60 Hz (110 V en option)

Accessoires standards:

<p>Pédale de commande monopolaire à double pédale/ Pédale de commande à double pédale bipolaire et sceau</p> 	<p>Plaque pour patient avec câble Autoclavable</p> 	<p>Plaque de patient en silicone (en option)</p> 
<p>Chuck Handle With Electrode Autoclavable</p> 	<p>Bipolar Forcep Autoclavable With Cable</p> 	<p>Disposable Hand Switch Pencil Imported</p> 

Accessoires pour scellant :



Biclamp réutilisable pour chirurgie ouverte





ESS-FSEAL

